

Část D.2.3.6

PO PŘIPOMÍKÁCH 05/2021

TÚDÚ 1562 C1 ŽST. BROUMOV

Generální projektant:




PRODIN a.s.  
K Vápence DIČ: CZ25292161  
530 02 Pardubice IČO: 25292161



Zpracovatel dílčí části dokumentace:

Souřadnicový systém JTSK, Výškový systém Bpv

Vypracoval: Ing. Petr Kortyš		Zodp. projektant: Ing. Petr Kortyš	Kontroloval: Ing. Petr Kortyš		
Kraj: Královéhradecký		Traťový úsek/Obec: Broumov		PRODIN a.s. K Vápence 2745 DIČ: CZ25292161 530 02 Pardubice IČO: 25292161	
Investor Správa železnic, státní organizace; Dlážděná 1003/7; 110 Praha 1				Formát A4	
Akce:  "Výstavba nástupiště v žst. Broumov"  SO 04 Rozvody nn a osvětlení nástupiště				Datum 05/2021	
				Účel DUSP + PDPS	
				Č. zakázky 3110-20-092	
				Změna	Č. kopie
				Měřítko -	
Obsah přílohy: ROZVADĚČ R01				Část dokumentace D.2.3.6	Č. přílohy 4

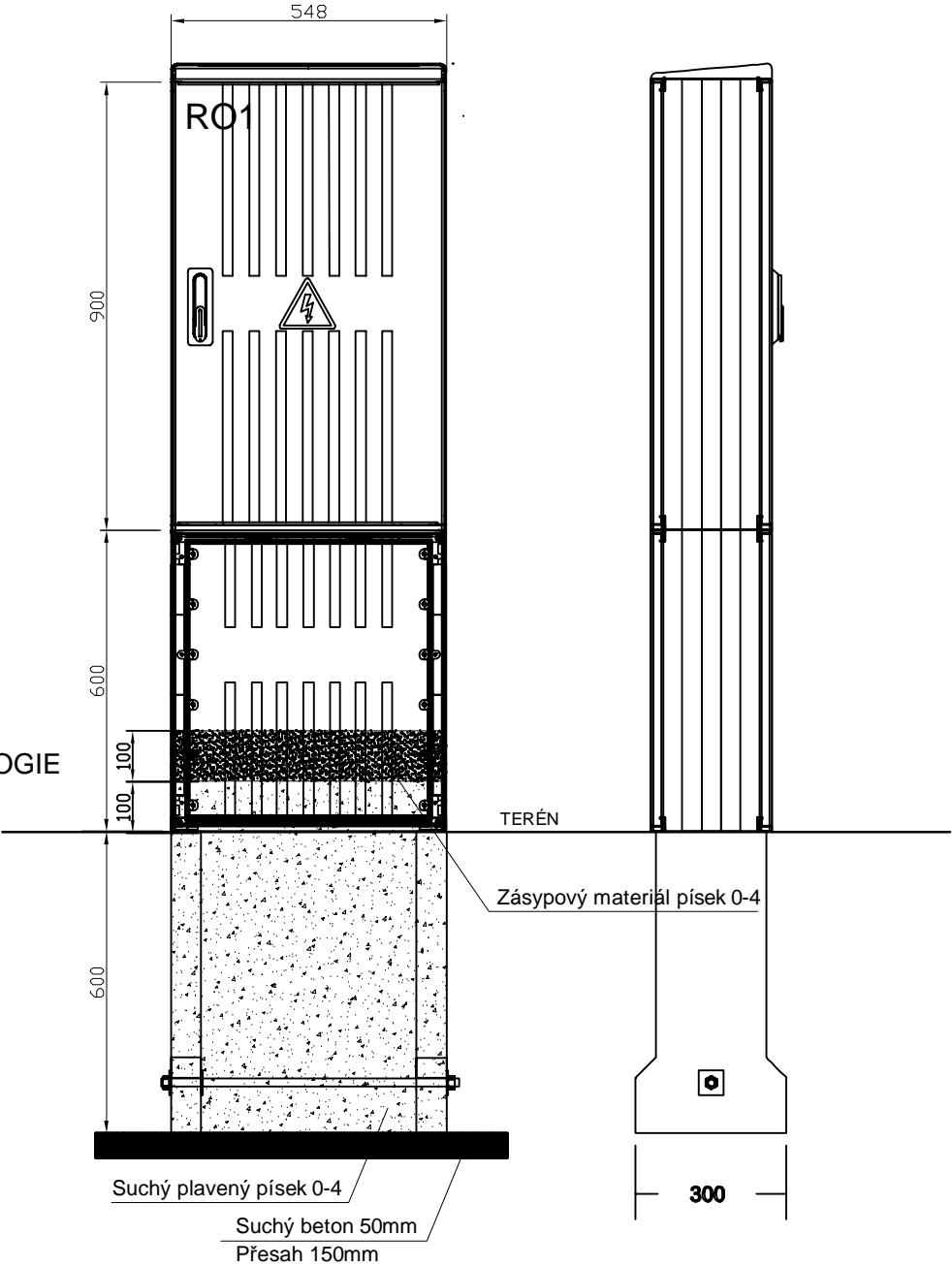
POZNÁMKA :

Provedení : Plastový rozvaděč pilířový s uzavřeným dnem  
z hmoty Prepreg (SMC), lakovaný  
1x prázdná skříň PR 5.1.3 - 900 x 600 x 240 ( š x v x hl )  
1x pilíř o výšce 600mm SO 3.1.3 - 550 x 600 x 240 ( š x v x hl )  
1x základ pro pilíř ZK 0.1.x

Krytí : min. IP 54, po otevření dveří IP 20  
Prostory : nebezpečné  
Nátěr : typový  
Přívod : Spodem / Spodem přes průchodky skrz oddělovací přepážku  
Vývody : Spodem přes průchodky přes oddělovací přepážku  
Pomocné napětí : -----

Ochrana při poruše :  
dvojitou nebo zesílenou izolací, automatickým odpojením od zdroje dle ČSN 33 2000-4-41 ed.2  
Napěťové soustavy : 3NPE AC 50 Hz 400V / TN-C-S

**CHRÁNIČKY S KABELY UTĚSNĚNY PROTI VNIKÁNÍ HLODAVCŮ!!**  
**MEZI KABELOVÝM A ROZVADĚČOVÝM PROSTOREM UMÍSTĚNA PŘEPÁŽKA!!**  
**VSTUPY KABELŮ DO SKŘÍŇĚ PŘES PRŮCHODKY SKRZ PŘEPÁŽKU !!**  
**SKŘÍŇ OPATŘENA 3b. ZAVÍRÁNÍM**  
**ROZMĚRY SKŘÍŇĚ BUDOU UPŘESNĚNY DLE TYPU POUŽITÉ TECHNOLOGIE**



Název výkresu		Výkres :		List : 1
Rozvaděč RO1 - POHLED		RO1		Listů : 3

A

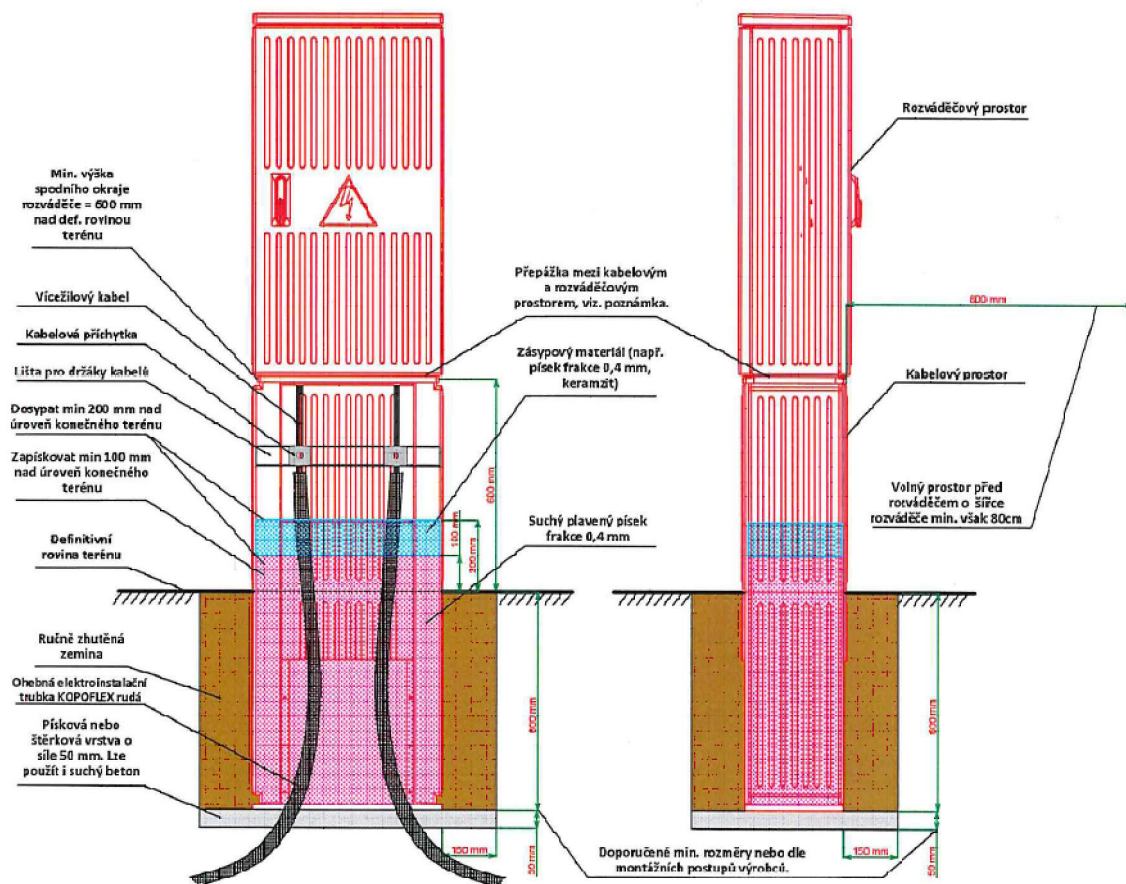
B

C

D

Pohled zepředu

Boční pohled

**Poznámka:**

Kabelový prostor musí být konstrukčně proveden tak, aby bylo možné jeho otevření a zároveň zůstal zásypový materiál stabilně uložen v příslušném prostoru.

Elektroinstalační trubky budou v kabelovém prostoru utěsněny proti vlhkosti a hlodavcům.

Kabely budou vždy ukončeny kabelovými koncovkami - teplem smrštitelnými.

V případě, že do kabelové skříně bude přivedeno zemnění ( vodič, pásek FeZn), tak toto zemnění bude vyvedeno a propojeno v kabelovém prostoru v úrovni nebo nad lištou pro držáky kabelů.

Při průchodu kabelů z kabelového prostoru do rozváděčového prostoru musí být použita oddělovací přepážka s příslušnými průměry kabelových průchodek pro daný kabel.

Oddělovací přepážka se nemusí použít při instalaci silnějších průřezů kabelů, zpravidla nad 25mm<sup>2</sup>.

V případě umístění řídicích obvodů v kabelové skříně musí být oddělovací přepážka instalována vždy.

**Případné změny technického řešení ze strany zhotovitele musí být předem konzultovány s provozovatelem daného zařízení.**

SÚDC, státní organizace				DATUM REVIZE: 26.02.2018	
Oblastní ředitelství Hradec Králové U Průmyslu 259 561 01 Hradec Králové Správa elektrotechniky a energetiky		ODPOVĚDNÝ PROJEKTANT SD/PS ROMAN ŠVEJDA <i>Svejda</i>	NAVRHL, VYPRACOVAL JIŘÍ FELTL <i>Feltl</i>	KONTROLOVAL ROMAN ŠVEJDA <i>Svejda</i>	
KRAJ/MÚ/OÚ: OBÚ Hradec Králové				ÚČEL	VZOROVÝ LIST
NÁZEV KČE: Vzorový list OÚ Hradec Králové				DATUM	02/2018
ČÁST: Silnoproudé zařízení				FORMÁT	A3
Úsazení a požadavky na kompaktní plíffe				MĚŘÍTKO	XX
				CIS. VÝK.	0500
				VERZE	v1.0

Název výkresu

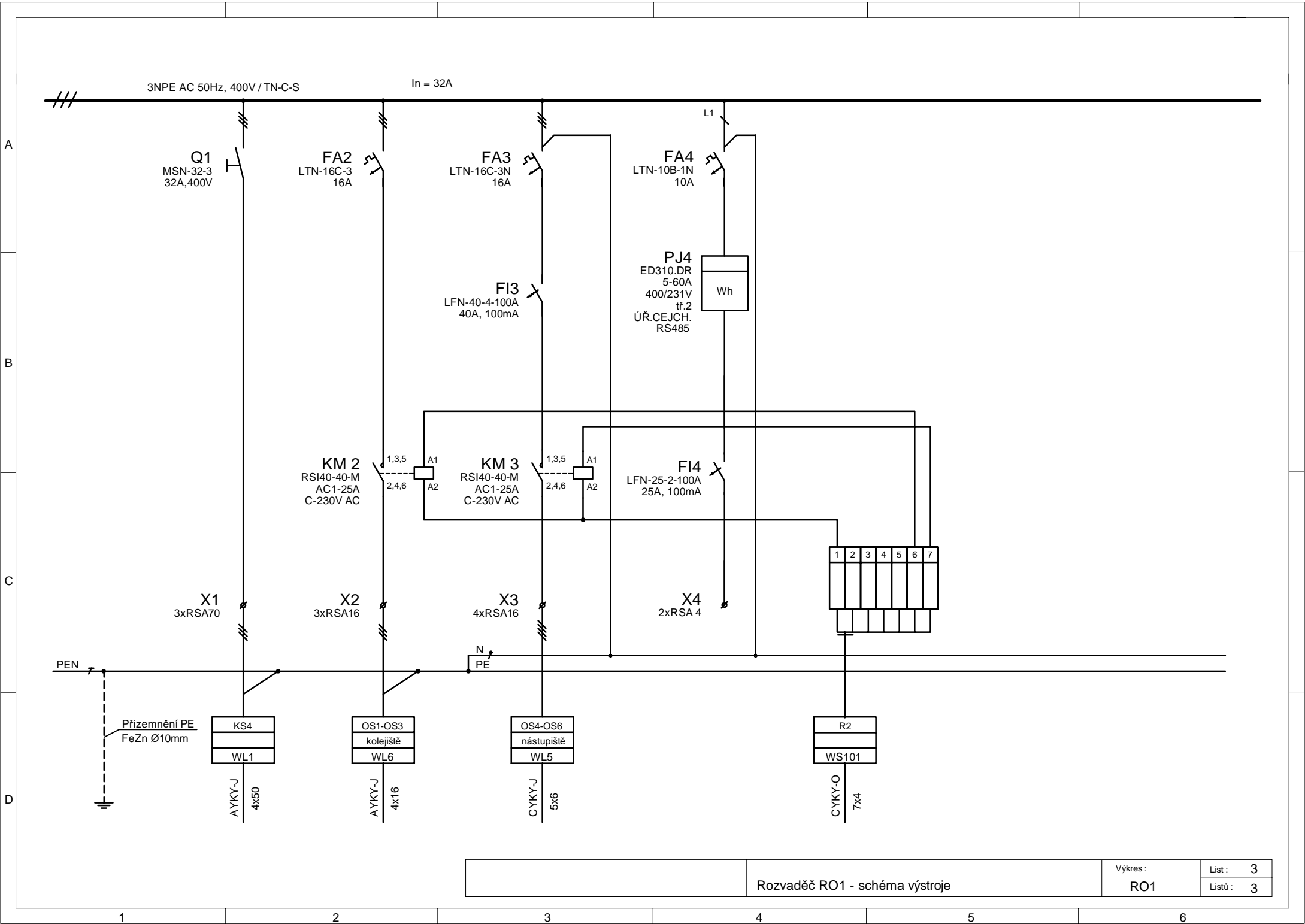
Rozváděč RO1 - POHLED

Výkres :

RO1

List : 2

Listů : 3



Rozvaděč RO1 - schéma výstroje